

预染彩色蛋白分子量 Marker (10-250kDa)

产品货号: KW-7002

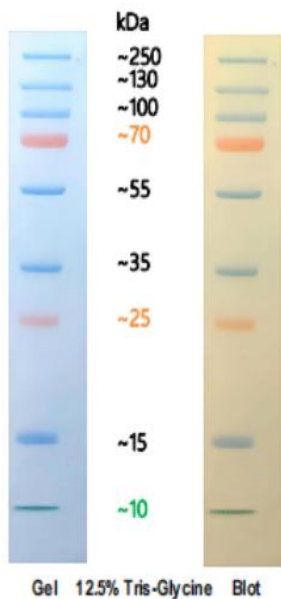
一: 简述

预染彩色蛋白 Marker 包含了从 10kDa 到 250kDa 共 9 种高度纯化并预染的重组蛋白质, 其中 25 和 70kDa 条带为橙红色, 10kDa 为绿色。适合作为 SDS-PAGE 聚丙烯酰胺凝胶电泳和免疫印迹的蛋白质分子量标准。

由低到高的分子量范围可动态观察蛋白质电泳状态并清晰地判断目标蛋白的分子量, 同时经 SDS-PAGE 电泳后转移到 PVDF 膜(或 NC 膜)上可见清晰的彩色条带, 进而监测 Western Blot 实验中的转膜效率。本品推荐上样量为 5-10 μ L。

二: 组成

| 名称 | 规格 | 保存 |
|---------------|-------|------------------|
| 预染彩色蛋白 Marker | 250uL | -20 $^{\circ}$ C |



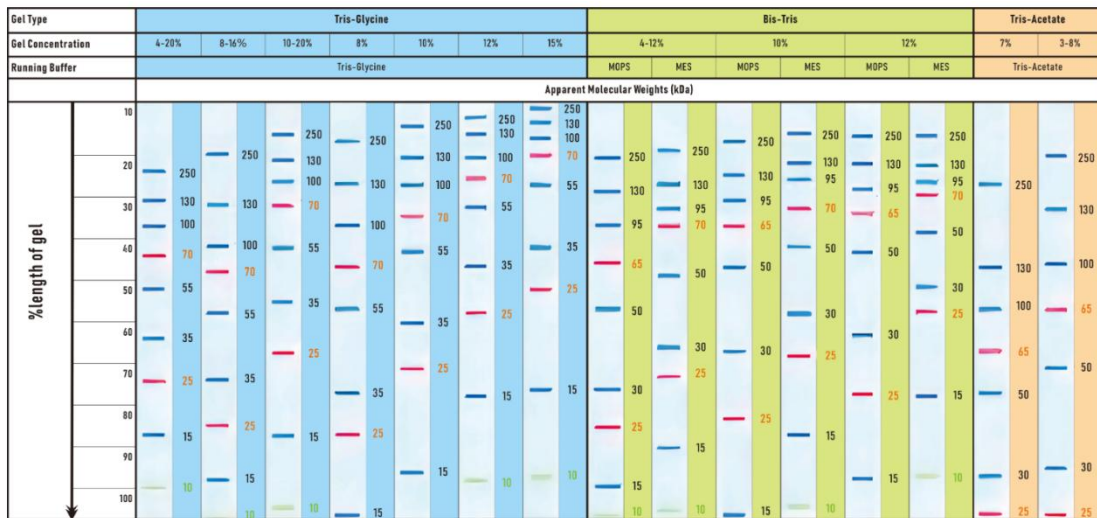
说明:

产品 4 $^{\circ}$ C 保存 3 个月, -20 $^{\circ}$ C 可保存 24 个月;

经常使用建议放置 4 $^{\circ}$ C;

在不同缓冲液体系和不同胶浓度中分子量变化小;

每个蛋白的表观分子量 (kDa) 已通过在不同电泳缓冲体系中对未染色的标准蛋白质进行校准来确定。



三：重要信息

本产品包装方便，无需加热，稀释或使用其他还原剂即可使用。

- 1、在免疫印迹实验中，产品中的大分子蛋白(100 kDa)可能需要更长的转移时间或转移电流，才能完成转移，另外建议转膜液不添加 SDS，若实验必须使用，建议 SDS 浓度不要超过 0.05%。
- 2、预染蛋白条带与蛋白结合后在不同的 SDS-PAGE 缓冲液中具有不同的迁移率。在低浓度的凝胶(<10%)中，低分子量蛋白条带可能会随染料迁移，在用于判断目的蛋白分子量时仅供参考。
- 3、建议使用 12%分离胶或者 4-20%梯度胶进行电泳。
- 4、为了您的健康，请穿实验服并佩戴一次性手套操作。

四：使用说明

- 1、本品为即用型产品。加样前，室温放置数分钟解冻后，轻轻摇匀，以确保溶液混合均匀。**请不要煮沸、稀释或加入还原剂处理!**
- 2、取 5uL 该样品至凝胶点样孔中进行聚丙烯酰胺凝胶电泳(若点样孔较宽，可适当增加上样量)。
- 3、产品 4°C保存 3 个月，-20°C可保存 24 个月；经常使用建议放置 4°C。